

气动马达式送风机

无油型轴流送风机

AFR-08NL / AFR-12NL

气动式

压缩机
5马力



强劲风量，实现快速通风
相比一般电动式，气流范围更广



- 优点**
- 比一般电动耐压防爆送风机轻约1/4
 - 无需电源，即可用于禁火区域
 - 结构简单，故障少

从背面充分吸入空气



- 特点**
- 可选配通风软管

防爆区域、易发热危险区域的必备品!

改善示例

适用于汽车工厂、化工厂、喷漆房、造船厂、土木施工、苏打工业等多种现场的通风对策



改善环境

降低运营成本

确保安全

无油型轴流送风机

AFR-18NL

气动式

压缩机
5马力



迅速吹散滞留空气!
附带方便移动脚轮



移动时的使用示意图

- 优点**
- 大风量，可达300m³/min
 - 带脚轮，可轻松移动
 - 长寿命马达可连续运转
 - 无需电源，可用于禁火区域

- 特点**
- 具备上下摇头功能
 - 通过调节气阀实现无级调速调整
 - 无润滑器的无加油式
 - 结构稳固不易倾倒

即使是大型机型，风量调节也很灵活，可用于人员送风和室内通风

改善示例

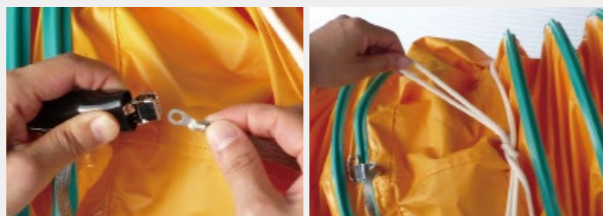
适用于大型工厂、隧道、活动会场等多种现场
还可根据工作人员需求无级调节风量，自由使用



AFR系列专用选配风管



- 特点**
- 连接风管对人孔或储罐进行通风·送风
 - 最适用于禁火区域使用
 - 提供有接地线·无接地线两种类型
 - 可连接使用



AFR系列用选配风管

型号	适用送风机	长度	内径(Φ)	重量(kg)
D-08附带接地线	AFR-08NL 专用	5m	230	3.8
D-12附带接地线	AFR-12NL 专用		320	6
D-18附带接地线	AFR-18·18NL 专用		500	8
D-08V不附带接地线	AFR-08NL 专用		200	2.3
D-12V不附带接地线	AFR-12NL 专用		300	3.3
D-18V不附带接地线	AFR-18·18NL 专用		600	7.8

※延長も可能です

润滑脂供给装置 / 加油器 脂上加注器

GRU

手动式



只需插入润滑脂吸入口并旋转，即可完成加油有助于提高产品耐用性和维持性能



正在申请专利

- 优点**
- 有助于减少维护成本
 - 可直接固定在加油部位进行加油
 - 补充润滑脂后可重复使用
 - 对应本公司气动马达式风扇 (※部分其他公司产品也可使用)

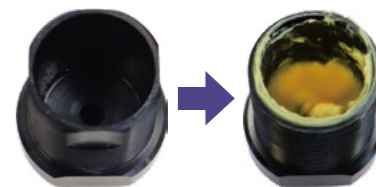
- 特点**
- 建议使用量为每次使用旋转2圈即可加油
 - 润滑脂容量为4圈份 (3.8cc)
 - 每圈约为0.47cc

使用方法

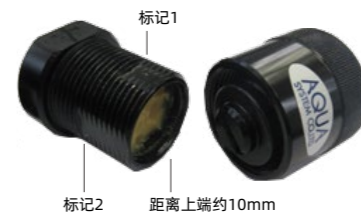
1 取下油箱盖



2 向内部补充润滑脂



3 将润滑脂加入至距上端约10mm处，盖好油箱盖并旋紧至标记1



4 将装置旋紧至标记2 (约4圈)，即可供给一次润滑脂量



固定于产品上时的润滑脂供给示意图 (AFG-18NL 需另行购买)

无需专门送修，只需简单润滑即可进行维护

改善示例

每半年进行一次润滑即可，无需进行定期维护

提升耐久性

维持性能

降低运营成本

AFR系列 规格表

No.	1	2	3
图片			
型号	AFR-08NL	AFR-12NL	AFR-18NL
式样	轴流式		
加油	无加油式		
风扇直径 (mm)	200	300	450
压缩机马力	5		
使用气压 (MPa)	0.4 ~ 0.6		
空气消耗量 (m ³ /min)	0.35	0.45	0.42
最大风量 (m ³ /min)	120	200	300
最大转速 (rpm)	3,300	2,800	1,300
可使用环境温度(°C)	0 ~ 60		
空气连接口	空气快速流体接头		
材质 (本体/风叶)	钢 / 树脂		钢/AL
重量 (kg)	7.7	9.4	18.5

※性能会因使用气压或管道状况而有所变化

GRU 规格表

No.	4
画像	
型号	GRU
驱动方式	手动螺旋式
连接口径	1/8
机身材质	AL
油箱容量 (cc)	3.8
重量 (kg)	0.06

※无法安装于AFR系列产品